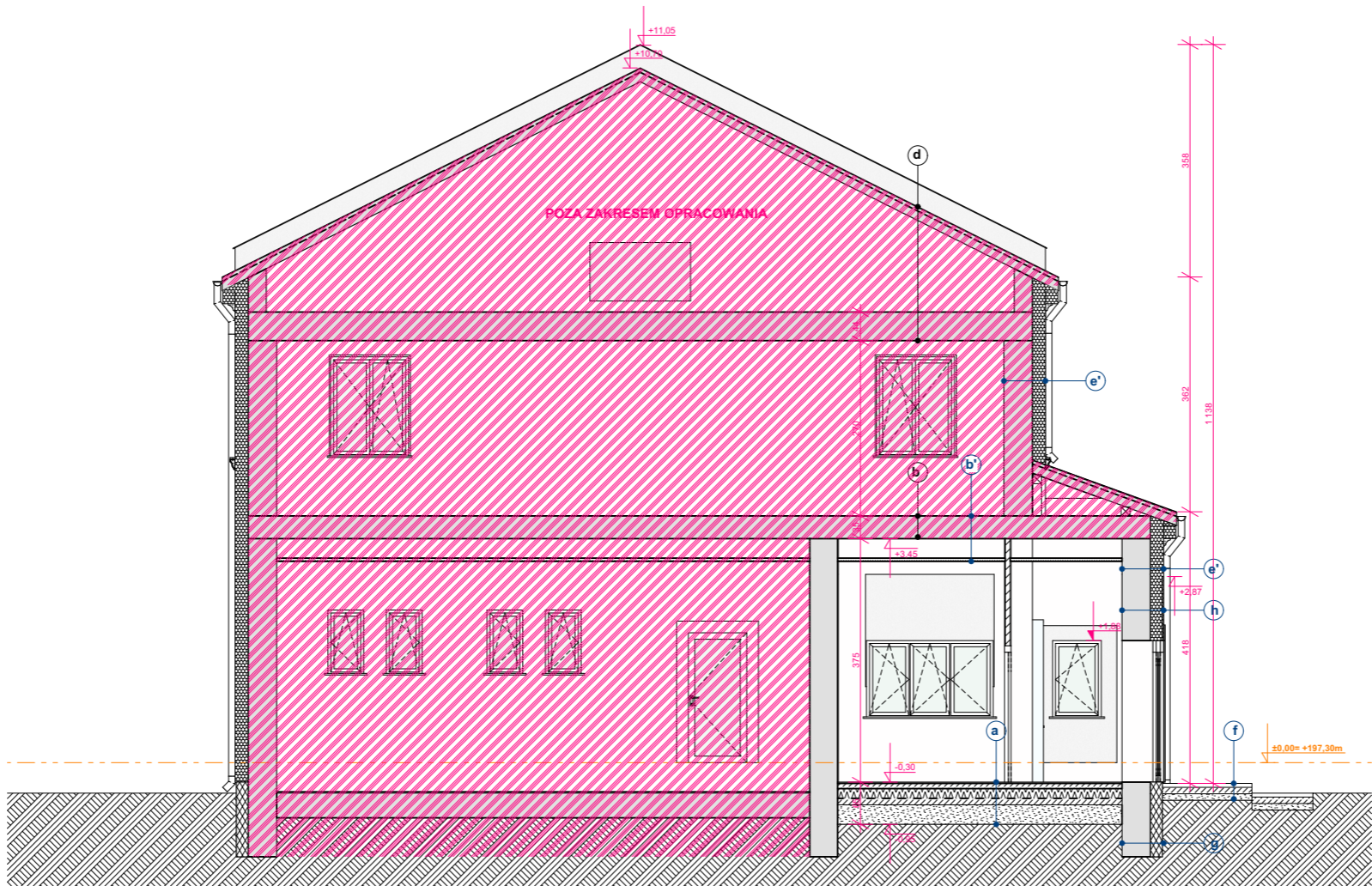


przekrój D-D



a'	PODŁOGA NA GRUNCIE - projektowana
2cm	gres w formacie 60x60cm
8cm	szlichta jaskrychowa lub anhydrytowa
15cm	styroplan EPS200
10cm	izolacja pozioma
30cm	beton klasy B15
30cm	piasek ubijany warstwami

a	PODŁOGA NA GRUNCIE - istniejąca do rozbiórki
2cm	gres w formacie 60x60cm
8cm	szlichta jaskrychowa lub anhydrytowa
15cm	styroplan EPS200
10cm	izolacja pozioma
30cm	beton klasy B15
30cm	piasek ubijany warstwami

b	STROP MIĘDZYKONDYGNACYJNY - istniejący
35cm	gres/panele drewnopodobne/wykładzina
35cm	strop międzykondygnacyjny typu DMS gr. 35cm
2cm	w tym ocieplenie styropianem gr. 10cm
2cm	tylnk cementowo wapienny

b'	STROP MIĘDZYKONDYGNACYJNY - projektowany
35cm	gres/panele drewnopodobne/wykładzina
35cm	podłoga biała gr. 3,20mm
35cm	na legarach drewnianych 4x6cm
35cm	strop międzykondygnacyjny typu DMS gr. 35cm
2cm	w tym ocieplenie styropianem gr. 10cm
2cm	tylnk cementowo wapienny
ok. 30cm	puszka powietrzna
ok. 30cm	sufit podwieszany 2x12,5mm płyta GKFI30 na ruszcie podwójnym stalowym

c''	ŚCIANY WEWNĘTRZNE DZIAŁOWE - projektowane G-K
2cm	tylnk cementowo wapienny
12cm	puszak ceramiczny
2cm	tylnk cementowo wapienny

c'	ŚCIANY WEWNĘTRZNE DZIAŁOWE - projektowane murowane
2x12,5 mm	2x PLYTA G-K na konstrukcji stalowej systemowej
5 cm	WIELNA MINERALNA
2x12,5 mm	2x PLYTA G-K na konstrukcji stalowej systemowej

C	ŚCIANY WEWNĘTRZNE DZIAŁOWE - istniejące
2cm	tylnk cementowo wapienny
28-43cm	cegła pełna cemiczna
2cm	tylnk cementowo wapienny

d	STROP NAD PIĘTREM +1 I DACH - istniejący bez zmian
	blacha trapezowa
	łaty 40/70mm
	wieżba dachowa płaskiowo-krokwowa
	płatwie 14x14cm
	krokwie 7x13cm
	puszka powietrzna
3cm	gładź cementowa
10cm	styroplan
25cm	strop DMS gr. 25cm
2cm	tylnk cementowo wapienny

h	ŚCIANY ZEWNĘTRZNE NADZIEMIA - projekt
2cm	gładź ceramiczna cięta z cegły
18cm	styroplan EPS
44cm	wyprawa tylnkarska istniejąca
44cm	cegła pełna cemiczna istniejąca
44cm	tylnk cementowo wapienny/ gres w formacie 60x60

e'	ŚCIANY ZEWNĘTRZNE NADZIEMIA - projekt
20cm	wyprawa tylnkarska
20cm	styroplan
44cm	wyprawa tylnkarska istniejąca
44cm	cegła pełna cemiczna istniejąca
44cm	tylnk cementowo wapienny/ gres w formacie 60x60

e	ŚCIANY ZEWNĘTRZNE NADZIEMIA -istniejące
44cm	wyprawa tylnkarska
44cm	cegła pełna cemiczna
44cm	tylnk cementowo wapienny

e''	ŚCIANY ZEWNĘTRZNE NADZIEMIA RE160 - projekt
20cm	wyprawa tylnkarska
20cm	wielna mineralna
44cm	wyprawa tylnkarska istniejąca
44cm	cegła pełna cemiczna istniejąca
44cm	tylnk cementowo wapienny

f	UTWARDZENIE TARASU/OPASKA ODWADNIAJĄCA/CHODNIK
6cm	kostka betonowa gr. 6cm
10cm	podsyłka cementowo-piaskowa
10cm	podsyłka piaskowa 1:4

g	ŚCIANY COKOLU - projekt
18cm	wyprawa tylnkarska
18cm	styroplan XPS
44cm	wyprawa tylnkarska istniejąca
44cm	cegła pełna cemiczna
44cm	tylnk cementowo wapienny

TEMAT I ADRES:	PRZEBUDOWA I ZMIANA SPOSOBU UŻYTKOWANIA BUDYNKU OŚWIATOWO-MIESZKALNEGO NA POTRZEBY ŚWIE TLICY SOŁECKIEJ WRAZ Z CZĘŚCIOWĄ ROZBIÓRKĄ I TERMOMODERNIZACJĄ Zagórze 37, 96-128 Słupia, identyfikator działki: 101509_2.0010.341/1,101509_2.0010.341/2,101509_2.0010.341/3,101509_2.0010.340/1		
INWESTOR:	GMINA SŁUPIA Słupia 136, 96-128 Słupia		
PROJEKT:	 PRACOWNIA PROJEKTOWA "ARCHIVISION" 96-100 SKIERNIEWICE, ul. PIŁSUDSKIEGO 17, tel.: 502 591 447		
PROJEKTANT ARCHITEKTURY:	MGR INŻ. ARCH. JAROSŁAW GALA UPR.NR 054.00KK/2011 W SPECJALNOŚCI ARCHITEKTONICZNEJ		
ASYSTENT PROJEKTANTA:	MGR INŻ. ARCH. NATALIA GROTKOWSKA		
SPRAWDZAJĄCY:	MGR INŻ. ARCH. JAROSŁAW JĘDRYKA UPR.NR 334.00KK/2016 W SPECJALNOŚCI ARCHITEKTONICZNEJ		
TYTUŁ RYSUNKU:	PRZEKRÓJ D-D		NR RYS.: T.12
BRANŻA:	ARCHITEKTURA	SKALA:	1:100
FAZA:	PROJEKT TECHNICZNY	DATA:	LISTOPAD 2024
WSZELKIE PRAWA DOTYCZĄCE TEGO RYSUNKU SĄ WŁASNOŚCIĄ FIRMY "ARCHIVISION". NINIEJSZY RYSUNEK JEST WYDANY POD WARUNKIEM, IŻ NIE BĘDZIE UDOSTĘPNIANY I KOPIOWANY BEZ UZGODNIENIA Z FIRMA "ARCHIVISION".			